

通年進学講座(1学期)

案内

武相高校

When you reach for the stars, you may not quite get one,
but you won't come up with handful of mud either.

Leo Burnett

「星をつかもうと手を伸ばしても、なかなかつかめないかもしれない。でも、星をつかもうとして、泥をつかまされることはない」

「たぶん」から「明らか」に意識改革！勉強は筋トレになんとなく似ている

進路指導部 部長 岸 正則

自分は毎日欠かさず筋トレをします。毎日習慣付けることで多少負荷が増しても柔軟に余裕を持って対応できるようになってきました。学習もそれに似ているところがあります。「たぶんできるようになるだろう」、「たぶん受かるだろう」、では絶対受験で合格することはできません。日々のコンスタントなトレーニングで力を身に付け、「明らかな道筋」を思い描けた者だけが入試において高得点を取ることができます。

昨年度、進路指導部として大幅に見直しをした夏期講座をはじめとする季節講習を立ち上げました。多くの生徒諸君が参加し、成果をあげました。今年度は通年講座も大幅に見直し、生徒のさらなる学力アップができるように努めてまいります。

この冊子を見て、自分にあった講座をしっかりと選び、参加しましょう。くれぐれも「やる気」をどこかに忘れてきてはいけません。進路を選ぶ際に一番大事なものです。勉強という名のトレーニングを始めませんか？

「何をしてくれるか」でなく、「何がしたいか」

進路指導部 進学指導主任 古川 敦

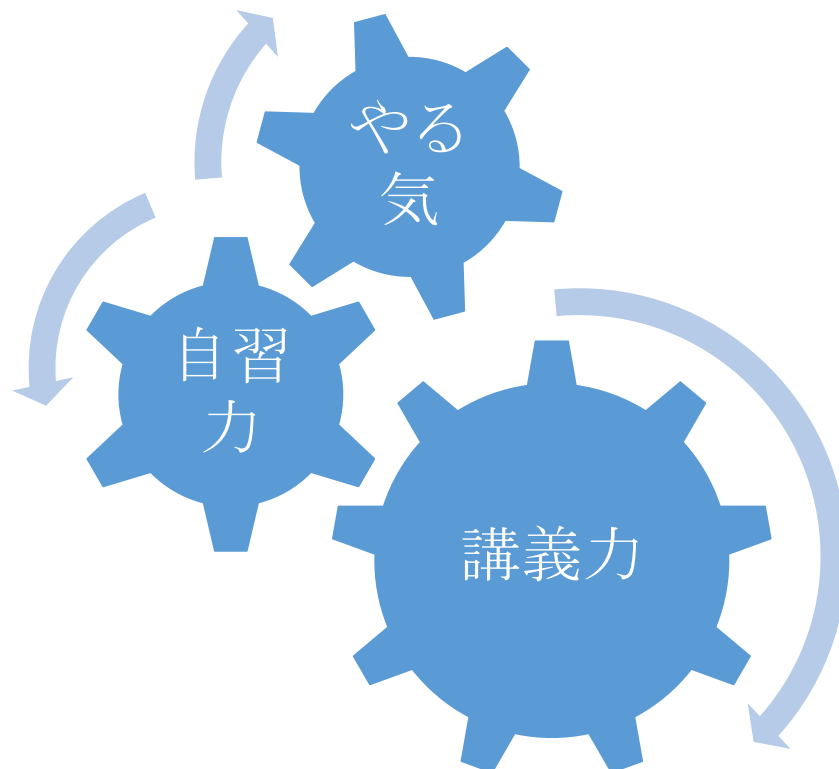
本校の進路部では学校改革で実践されたコース別の一環として昨年度から旧態の補習に大きくメスを入れ、生徒の進学意識、及び実績向上に努めてきます。そしてその改革はまだ始まったばかりです。

大学合格に必要なものはどれだけ素晴らしい講義を受けたかだけでなく、そこでインプットした知識をいかに定着させ、自分のものとしていく「自習力」、そして「絶対にあの大学に行きたい」という「やる気」が必要不可欠です。

通年講座の大幅な見直しはその「3つの力」を引き出すための最初のプロジェクトです。講座内容を入念に精査し、予備校発信の映像授業はもちろんのこと、本校教員や外部講師による熱の入った講義、どれを選んでいただいてもおすすめできるものになっています。そして、大きな「大学合格」という目標以前のスモールステップとして、多くの講座は直近にある模擬試験を一つの目標とすることで生徒に「やる気」を引き出していきたいと考えています。講座とともに積極的申し込んでください。「自習力」を提供する機会も講座終了後に設けています。

この1～2年で大幅に学力が上がることを最大の目標に、「後悔させない進路指導」をモットーに取り組んでまいります。あわせて生徒諸君の意識改革を大いに期待してまいります。

「学校が何をしてくれるか」でなく、「自分は何がしたいか」を心に刻み、受験という大海原に飛び出しましょう！



講習費について

通年1学期分

1 講座	2 0 0 0 円
2 講座	3 0 0 0 円
3 講座以上	5 0 0 0 円

◎別紙申込用紙に、事務所前の券売機で購入した券を貼り、担任の先生に提出してください。**申し込みは、4月22日（水）まで**

◎テキスト代が別途かかる講座がありますので、講座担当の指示に従ってください。

◎同じ時間帯でなければいくつでも受講可能です。

高校1年生の生徒諸君へ

大学受験は高校受験と根本的に異なります。早くから大学受験を意識するためにも、「大学案内」などを読んだり、本校の先輩の実績を確認し、将来どのような職業につきたいか、どのような研究をしたいか一緒に考えていきましょう。

「3年生になってから大丈夫だ」ではなく、1年生がむしろ一番大事であるという意識を持ってもらいたい。

高校2年生の生徒諸君へ

そろそろ受験勉強を・・・、と考えている時期でしょう。この学年ではオープンキャンパスに行ったり評点平均を確認したりすると共に、本校の進学補習に少なくとも1講座は申込み、「教科別学習法」など今後どういった学習法が必要なのか一緒に考えていきましょう。

1年のスタートダッシュで失敗した感覚がある生徒諸君は、この1年での巻き返しを期待します。

高校3年生の生徒諸君へ

高校3年生は、「すぐに」受験勉強という行動をはじめることが重要です。模試などをしっかり受験し、受験科目の確認とともに、どういったレベルまで学力を引き上げることが必要かを一緒に考えていきましょう。

保護者の方へ

第1校舎下に掲示してある「大学合格者実績」やここ数年の進路実績等を必ずご確認ください。本校はここ数年で確実に進学実績を伸ばしていますが、それなりの大学に合格したものは、それ相当の学習習慣を身につけています。模試などをしっかり受験し、目標大学にどれだけ力が不足しているかをしっかり考えさせ、「行ける大学」から「行きたい大学」にしっかり目標付けしていきましょう。

スケジュール

1 学期							
15:15- 16:45	月	火	水	木	金	土1	12:15- 13:45
主に高1	高1HL 英語 古川	高1HL 数学 黒須	高1HL 英語 古川	高1 標準 国語 代ゼミ	高1HL 数学 黒須	高1 古典 細谷	
	高1SL 英語 鈴木	高1SL ① 数学 岸	高1SL 英語 鈴木	コン プリー ト日本 史 代ゼミ	高1SL ② 数学 大伴	センタ ー現代 文対策 駿台	
	高1BL 英語 (英) 齊藤	高1BL 数学 小野	高2HL 数学 (靖) 齊藤	センタ ー世界 史 代ゼミ	高1BL 数学 小野		
主に 高2・3	高2SL ① <IA 応用> 河原	高2~3 HL 英語 古川	高2SL ②数学 II B 標準 河原	センタ ー物理 基礎 代ゼミ	私大 英語 齊藤 (英)		
	センタ ー古文 (発展) 堀内	高2SL 英語 橋本	現代 文設問 攻略講 座 駿台	英検 準2級 対策 OKC	センタ ー化学 基礎 代ゼミ		
	古文文 法 代ゼミ				私大現 代文 矢櫃		
					センタ ー 数II B 齊藤		
3-6 (45分)	古文 吉野	英語 真柄	日本史 荒木 世界史 簾内		2-8 地理 授業		
	物・化 堀江・ 唐木澤		数学 佐竹				
3-9 (45分)	日本史 荒木	英語 齊藤(英)	古文 齊藤 (尚)				
	専門 化学 大友		専門 化学 大友	専門 物理 (90 分) 北沢			

- ・HL・・・ハイレベルな内容を主に扱います。目標大学はMARCH以上です。
- ・SL・・・スタンダード（標準）レベルの内容を主に扱います。目標大学は日東駒専や都市大、神大などです。
- ・BL・・・中学内容の復習を主に基本の基本を取り扱っていきます。
- ・(3-6)、(3-9)の月から水、および(2-10地理)は授業の一環として実施するために、一般募集はしていません。
- ・代ゼミ・駿台の1学期の講座は映像授業となります。

講義日程

	月	火	水	木	金	土
第1講	4/27	4/28	5/13	5/7	5/8	6/6
第2講	5/11	5/12	6/10	6/11	6/12	6/20
第3講	6/8	6/9	6/15(月)振り 替え	6/25	6/26	6/29(月)振り 替え
第4講 2学期	9/7	9/8	9/9	9/3	9/4	9/5

- ・原則、試験1週間前、模擬試験実施時は休講とします。
- ・担当者の都合で休講する場合は、第1校舎1階の掲示板にてお知らせし、後日振替授業を実施いたします。
- ・振り替え授業は9月の第2～3週（9/10～9/19）に実施予定です。
- ・2学期は9/29を予定しています。

進学講習の特徴

◎1講座90分全4回の濃密授業（一部授業は50分×2～3）

（ただし通年講座は3学期すべて受講することをおすすめします）

◎講義終了後、自習室の利用可能

（サテライト教室が講座終了後17:00～19:30の間、受講者対象に開放）

◎河合、代ゼミ模試と連動し、事前学習及び事後学習に最適内容。

（模試を受けっぱなしにさせません！）

受講ガイダンス・年間カリキュラム

英語

講座概要

推奨学年	講座番号	講座名	講師	講座内容	曜日
高1	1	高1HL 英語	古川	基本的な知識を確認しながら、5月に実施される全統高1模試で高得点を目指していく講座です。中学で英語が得意だった方は、さらにこの講座で力をつけていきましょう。 週2回受講を原則とします。	月・水
高1	2	高1SL 英語	鈴木	高1のスタンダードレベルの模試に対応できる力をつけていきます。中学校で英語がそれほど得意でなかった人でも傾向と対策で得点力が付きます。自信をつけて実力アップにつなげましょう。週2回受講を原則とします。	月・水
高1	3	高1BL 英語	斉藤 (英)	英語を受験科目としてとらえる前に、中学校3年間の英語の学習がいかに大切かを再確認にしていきたいと思います。模擬試験に挑戦してみようという自信をつけることができたら幸いです。	月
高2~3	4	高2~3HL 英語 (MARCH 英語)	古川	英文法・語法を確認しつつ、5月に実施される全統高2模試や全統高3模試で高得点を目指していく講座です。年間を通して、難関大学突破への足場を固めるカリキュラムになっています。英語がある程度得意、あるいは目標大学をマーチ以上に掲げている意識の高い生徒に最適な講座となっています。 中堅大学を狙う3年生にも最適な内容となっています。	火
高2	5	高2SL 英語	橋本	まずは中学～高1レベルのスタンダード英語を学習していきます。基本単語・文法が定着した後は、センターレベルの英語や英検対策の問題をどんどん解き、実践力を養成していきます。英語に自信のない生徒でも、前向きに頑張っていきたいという場合は積極的に参加してください。	火
高2~3	6	私大英語	斉藤 (英)	大学進学を、一般受験も視野に入れて考えているというときに、避けて通れないのは英語です。文系・理系ともに必須科目の英語を少しでも自信を持って取り組むことができるように、基礎～発展まで幅広く学習して行きたいと思います。	金
全学年	7	英検準2級対策	オセアニア交流センター	1月に行われる第3回英検合格に向けて、対策講義を習得します。毎回の授業で筆記、リスニング対策を実施する。推薦入試を使って、大学入試を考えている生徒はこの講座をとって、まずは英検合格を目指しましょう。	木

1 学期カリキュラム

	月・水	月・水	月	火	火	金	木
	高1 HL	高1 1SL	高1 BL	高2 HL	高2 2SL	私大 英語	英検準2級
1	河合塾模試対策(1) 大学入試の学習法 文法中心	代ゼミ模試 対策(1)	中学校の復習	河合塾模試対策(1) 文法の対策	代ゼミ模試 対策(1)	入試総合問題(1)	文型(1) リスニング第1部対策
2	河合塾模試対策(2) 長文問題アプローチ法	代ゼミ模試 対策(2)	中学校の復習	河合塾模試対策(2) 客観長文の対策	代ゼミ模試 対策(2)	入試総合問題(2)	文型(2) 空所補充
3	河合塾模試 解説	代ゼミ模試 対策(3)	中学校の復習	河合塾模試 解説	代ゼミ模試 対策(3)	入試総合問題(3)	品詞(1) リスニング第1部対策
4	河合塾模試 解説	代ゼミ模試 解説	中学校の復習	河合塾模試 解説	代ゼミ模試 解説	入試総合問題(4)	品詞(2) 大問2対策

*OKC とは

正式名称 オセアニア交流センター株式会社 (本校海外研修提携会社)

年間1万人の留学を扱い、約600の海外教育機関と提携している、「ビジネスアワード」を受賞した唯一の留学団体です。
その組織から英検のエキスパートな講師を招いての講義を予定しています。

受講ガイダンス・年間カリキュラム

数学

推奨 学年	講座番号	講座名	講師	講座内容	曜日
高1	8	高1HL 数学	黒須	教科書の応用問題レベルからそれ以上の内容まで取り扱います。 色々な単元の問題をパターン別に習得していきます。 目標としては模擬試験で高得点を狙えるようになることです。数学I・A両方とも扱っていく予定です。 また、しっかり予習・復習が出来ることが望ましいです。週2回受講できることを原則とします。	火・金
高1	9	高1SL 数学①	岸	教科書の応用問題レベルの理解の確認と模擬試験で得点できることを目指して学習します。模擬試験で答えが出せるような解き方(パターン)の習得を目標としていきます。内容は、数学Aを中心に取り組んでいきます。	火
高1	10	高1SL 数学②	大伴	教科書の応用問題レベルの理解し、模擬試験で得点できることを目指して学習します。模擬試験で答えが出せるような解き方(パターン)の習得を目標としていきます。内容は、数学Iを中心に取り組んでいきます。	金
高1	11	高1BL 数学	小野	中学での学習を確認して、数学I・Aの基礎的な問題からスタートしていく講座となっています。週2回の受講を原則とします。	火・金
高2	12	高2HL 数学	斉藤(靖)	IAの応用問題を確認しつつ、5月に実施される全統高2模試で高得点を目指していく講座です。年間を通して、難関大学突破への足場を固めるカリキュラムになっています。目標大学をマーチ以上に掲げている意識の高い生徒に最適な講座となっています。	水
高2	13	高2SL 数学① <IA応用>	河原	数学IAを扱います。定期考査レベルが理解できていることを前提として、応用的内容に取り組み、代ゼミ模試で高得点を取ることを目指しま	月

				す。	
高2	14	高2 SL 数学② < II B 標準 >	河原	数学 II B を扱います。教科書程度の問題から大学入試程度の問題まで幅広く取り組みます。まずは日々の授業を真剣に受けること。そのうえで、さらなるレベルアップを図っていきましょう。	水
高3	15	センター数 II B	斉藤 (靖)	数学 II B の学習を一通り終えた3年生が対象です。1学期は苦手な生徒にも配慮し、基本をしっかり固め、最終的には over80 を目指します。	金

1 学期カリキュラム

	火・金	火	金	火・金	水	月	水	金
	高 1HL	高 1SL①	高 1SL②	高 1 BL	高 2HL	高 2SL①	高 2 SL②	センター II B
1	河合塾模試対策 (1)	代ゼミ模試対策 (1)	代ゼミ模試対策 (1)	中学校の復習	河合塾模試対策 (1)	代ゼミ模試対策 (1)	数学 II B 式の計算	指数・対数
2	河合塾模試対策 (2)	代ゼミ模試対策 (2)	代ゼミ模試対策 (2)	中学校の復習	河合塾模試対策 (2)	代ゼミ模試対策 (2)	数学 II B 複素数	三角関数
3	河合塾模試解説	代ゼミ模試対策 (3)	代ゼミ模試対策 (3)	中学校の復習	河合塾模試対策 (3)	代ゼミ模試対策 (3)	数学 II B 因数定理	数列
4	河合塾模試解説	代ゼミ模試解説	代ゼミ模試解説	中学校の復習	河合塾模試解説	代ゼミ模試対策 (4)	数学 II B 点と直線	ベクトル



受講ガイダンス・年間カリキュラム

国語

推奨 学年	講座番号	講座名	講師	講座内容	曜日
1年	16	高1 古典	細谷	古文の基礎知識（単語・文法）の習得を目指します。	土 12:15~13:45
1～2 年	17	高1 標準国語 (現代文・古文)	代ゼミ	国語に対する苦手意識を克服し、大学入試の国語で必要な学力をオールラウンドに無理なく高めていきます。まずはしっかり基礎力を固めることを狙いとします。基礎からやり直したい2年生にもおすすめです。	木
2～3 年	18	センター古文 (発展)	堀内	高1で身に付けた単語力・文法力を活かし、その上で読解力を身に付ける講座。センターの実戦問題を初回から実施していくので、一通り古文、漢文の学習が終えている生徒を対象とする。テキスト代別途かかります。	月
2～3 年	19	古文文法 (入試標準)	代ゼミ	「敬語」「助詞」の問題を中心に、入試問題を用いながら盲点となるポイントをチェックしていきます。	月
2～3 年	20	私大現代文	矢櫃	私大文系学部の入試問題演習と解説を行います。中堅私大の過去問が中心です。	金
2～3年	21	センター現代文対策	駿台	センターの過去問を用い、徹底的な対策を立て、具体的な戦略を習得する。点差の開く現代文対策に最善の対策を！	土 12:15~13:45
2～3 年	22	現代文設問の 攻略法講座	駿台	現代文のやり方がわからない人でも確実に得点を伸ばす方法を学ぼう。説文別解法から始めるという新しいタイプの講座です。 1回の講義＝50分×3 テキスト代別途かかります。	水

1 学期カリキュラム

	高1 古典	高1 標準 国語	高2 セン ター古文	古文文法	私大現代 文	現代文設問 の攻略講座	センター現 代文対策
1	未定	現代文 評論の読解	河合塾模試 対策(1) 文法中心に	敬語	日東駒専レ ベルの問題 演習と解説	空所補充・抜 き出し・脱文 挿入	センター評 論①
2	未定	現代文 評論の読解	河合塾模試 対策(2) 読解中心	敬語	日東駒専レ ベルの問題 演習と解説	指示語・傍線 説明・内容 一致	センター小 説①
3	未定	古文 読解の問題 解法	河合塾模試 解説	助詞	日東駒専レ ベルの問題 演習と解説	表題・正誤判 定・センター 対策	センター評 論②
4	未定	古文の読解 と問題解法	センター過 去問実践	助詞	GMARCHレ ベルの問題 演習と解説	記述・要約・ 作文	センター小 説②



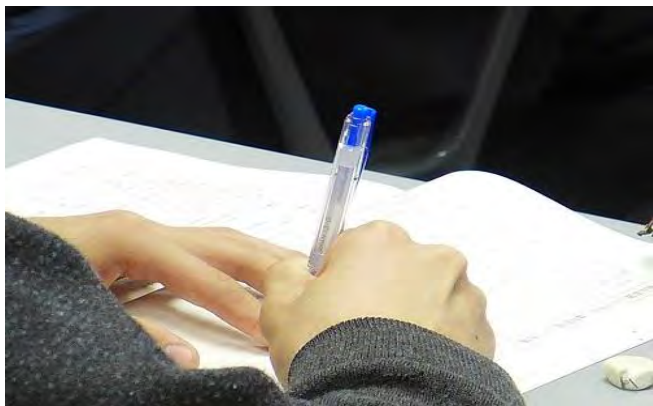
受講ガイダンス・年間カリキュラム

社会・理科

推奨学年	講座番号	講座名	講師	講座内容	曜日
2～3年	23	コンプリート 日本史	代ゼミ	原始～古代初期の授業を行います。入試での合格点の獲得要件は教科書の内容を確実に身に付けることです。教科書の内容をわかりやすくまとめ、また、教科書に掲載していない重要事項をも掲載したテキストを用い、日本史の学習法と確実な知識の定着を図ります。テキスト代別途かかります。	木
2～3年	24	センター世界史	代ゼミ	前近代の諸文明の発展を軸に大学入試センター試験に必要な基礎知識の習得を目指します。細かい知識より歴史の大きな流れの把握にウエイトを置き、高得点が取れる実力を養成します。テキスト代別途かかります。	木
2～3年	25	センター物理基礎	代ゼミ	センター試験で物理基礎を選択する全ての受験生を対象とします。導入的かつ重要度の高い問題、さらにセンター試験の過去問を用い、センター試験で高得点が取れる実践力を身に付けることを目指します。テキスト代別途かかります。	木
2～3年	26	センター化学基礎	代ゼミ	センター試験で化学基礎を受験する方を対象にした講座です。科目の性質上、かなり基礎的な内容から始めていくので、初学の方から高3生で高得点を目指す方にも最適な内容となります。	金

1 学期カリキュラム

	木	木	木	木
	コンプ日本史	センター 世界史	物理基礎	化学基礎
1	旧石器文化・縄文 文化	オリエン世界の発 展とギリシア世界 の成立	速度・加速度	物質の探求
2	弥生文化、小国 の分率と連合	ギリシア・ヘレ ニズム世界の発 展とローマ史	力とつり合い	原子の構造
3	大和政権と古 墳文化	イラン・イン ド・東南アジ ア・アメリカ 史	運動の法則	原子の周期率
4	酔虎長・飛鳥文 化と古墳文化	古代中国と秦漢	仕事と運動エネ ルギー	化学結合の分類



平成27(2015)年度 武相高校 1年生・「模試」予定表

- ☆ 大学受験に向け、高校1年次から計画的に模試を受けていきましょう。
- ☆ 全国の中での自分の力を知ることと、早くから目標大学への興味を持つことが大事です。

	実施予定日	校内で実施するもの(学校で申し込む)	校外実施の模試(学校で申し込む)
4月	4/30・5/1	第1回センター高校生レベル模試(東進) (2600円)	
5月	5/14・15	第1回全統高1模試(河合塾) (3400円)	
6月	6/22・23	<u>第1回高1スタンダードレベル模試(代ゼミ) (2000円)</u>	
7月	7/13・14	第2回センター高校生レベル模試(東進) (2600円)	
8月	8/23		第2回全統高1模試(河合塾) (3400円)
9月			
10月	10/8・9	<u>第2回高1スタンダードレベル模試(代ゼミ) (2000円)</u>	
11月	11/1		第3回全統高1模試(河合塾) (3400円)
12月	12/16・17	第3回センター高校生レベル模試(東進) (2600円)	
1月	1/20・21	<u>第3回高1スタンダードレベル模試(代ゼミ) (2000円)</u>	
2月	1/31		全統高1記述模試(河合塾) (3400円)
3月	3/8・9	第4回高校生レベル記述模試(東進) (2600円)	

- ◎ 本年度は校内で8回の模試を実施します。
- ◎ 下線部のある模試は進学コース、特進コース必須受験模試となります。
- ◎ その他の模試は希望者対象ですが、(特進クラスなど)クラスによっては全員受験となる回もあります。
- ◎ 各模擬試験の約1ヶ月前に、各クラスで日時・場所を含めた詳しい案内と申込用紙を配布します。
- ◎ 事務所の前の券売機で、その回の模擬試験の券を買い、申込用紙に貼って担任に申し込んで下さい。

平成27(2015)年度 武相高校 2年生・「模試」予定表

- ☆ 大学受験に向け、高校2年次から計画的に模試を受けていきましょう。
 ☆ 全国の中での自分の力を知ることと、早くから目標大学への興味を持つことが大事です。

	実施予定日	校内で実施するもの(学校で申し込む)	校外実施の模試(学校で申し込む)
4月	4/30・5/1	第1回センター高校生レベル模試(東進) (2600円)	
5月	5/14・15	第1回全統高2模試(河合塾) (3400円)	
6月	6/22・23	<u>第1回高2スタンダードレベル模試(代ゼミ)</u> (2000円)	
7月	7/13・14	第2回センター高校生レベル模試(東進) (2600円)	
8月	8/23		第2回全統高2模試(河合塾) (3400円)
9月			
10月	10/8・9	<u>第2回高2スタンダードレベル模試(代ゼミ)</u> (2000円)	全国統一高校生テスト(東進) (無料)
11月	11月1日		第3回全統高2模試(河合塾) (3400円)
12月	12/16・17		
1月	1/20・21	<u>第3回高2スタンダードレベル模試(代ゼミ)</u> (2000円)	センター試験同日体験(東進) (無料)
2月	1/31	全統マーク高2模試(河合塾) (3400円)	全統高2記述模試(河合塾) (3400円)
3月	3/8・9	第1回センター本番レベル模試(東進) (2600円)	

- ◎ 本年度は校内で8回の模試を実施します。
 ◎ 下線部のある模試は進学コース、特進コース必須受験模試となります。
 ◎ その他の模試は希望者対象ですが、(特進クラスなど)クラスによっては全員受験となる回もあります。
 ◎ 各模擬試験の約1ヶ月前に、各クラスで日時・場所を含めた詳しい案内と申込用紙を配布します。
 ◎ 事務所の前の券売機で、その回の模擬試験の券を買い、申込用紙に貼って担任に申し込んで下さい。